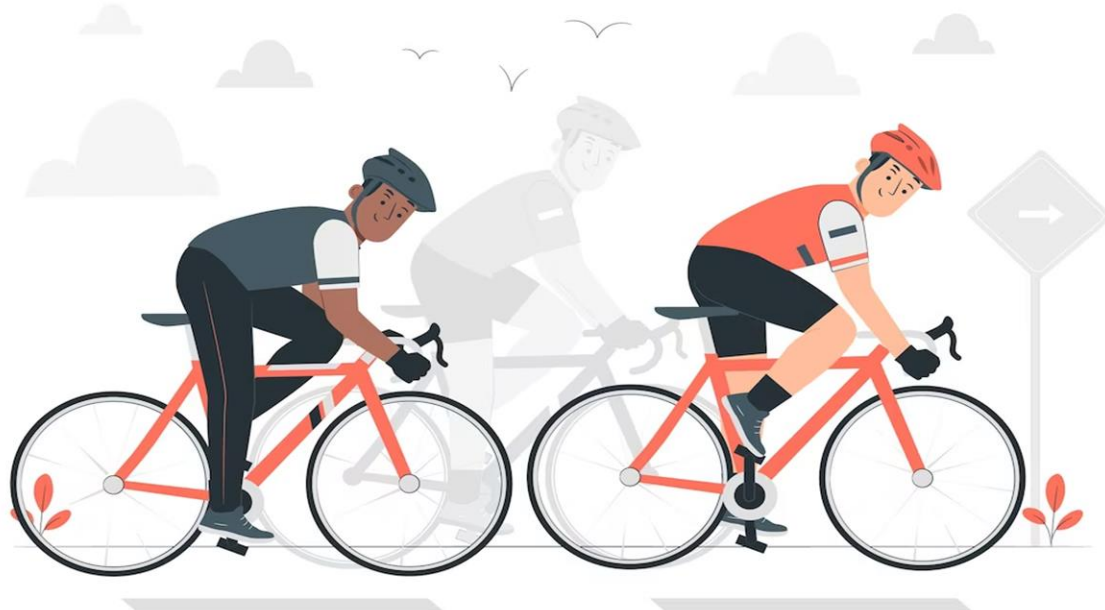


**II MEMORIAŁ
IM. MARIANA JANKOWSKIEGO**

***RADOSZYCKA
SZPRYCHA***

REGULAMIN



1. Cel imprezy

- poznawanie historii zabytków i podziwianie piękna przyrody gminy Radoszyce;
- promowanie zdrowego trybu życia i aktywnych form wypoczynku;
- poprawa i utrzymanie sprawności fizycznej;
- integracja amatorów jazdy na rowerze;
- kultywowanie tradycji i upamiętnienie inicjatora Radoszyckiej Szprychy.

2. Organizatorzy

- Urząd Miasta i Gminy Radoszyce, Referat Promocji i Spraw Społecznych;
- Stowarzyszenie Społeczno – Kulturalne „Kuźnia Radoszycka”.

3. Termin i przebieg imprezy

- zapisy w dniu imprezy w godz. 12:00 – 13:00 w namiocie Gmina Radoszyce – parking zalew „Antoniów”;
- **start:** godzina 13:00, ROZPOCZĘCIE GRY TERENOWEJ;
- **meta:** około godz. 15:00 zalew „Antoniów” plaża FINAŁ GRY TERENOWEJ;
- na mecie ok. godz. 15:00 ognisko integracyjne, odbiór medali, losowanie nagród i pamiątkowe, wspólne zdjęcie. Regulamin i zasady trwającej na trasie rajdu rowerowego gry terenowej stanowią osobny załącznik.

4. Dystans i trasa rajdu.

- dystans : ok. 25 km

Trasa przejazdu według opisu na mapce dołączonej do regulaminu oraz na karcie startowej.

START Zalew „Antoniów” PARKING - pełne okrążenie + pół okrążenia-
wyjazd z zalewu od stronu mostu – stadion sportowy – Radoszyce
ul. Południowa – Radoska– Kapałów – Pakuły – Lewoszów – Wilczkowice –
Momocicha - zalew „Antoniów” pół okrążenia do plaży **META**.

5. Uczestnictwo

Radoszycka Szprycha to ogólnodostępne wydarzenie, które łączy sportowe zmagania z dobrą zabawą, wypoczynkiem, możliwością lepszego poznania najbliższej okolicy i podziwiania pięknych krajobrazów.

W tej edycji rajd połączony jest z grą terenową, która przebiega na wyznaczonej trasie rajdu. W celu zapoznania się ze szczegółami gry odsyłamy do osobnego załącznika.

Zgłoszenia przyjmowane będą w dniu rajdu, tj. w godz. 12:00 – 13:00 na parking zalewu „Antoniów” pod namiotem Gmina Radoszyce.

Uczestnikiem rajdu może być każda osoba pełnoletnia oraz dzieci i młodzież szkolna (pod warunkiem sprawowania nad nią opieki przez osoby dorosłe).

6. Nagrody i świadczenia

Każdy uczestnik otrzyma :

- medal, wodę, posiłek regeneracyjny;
- uczestnicy biorą udział w losowaniu dodatkowych nagród;
- do zdobycia również nagrody w ramach gry terenowej dla wygranej drużyny.

7. Obowiązki uczestników

- posiadanie rowerów sprawnych technicznie (wyposażonych w przednie i tylne oświetlenie oraz sprawne hamulce);
- przestrzeganie zaleceń organizatorów, regulaminu, przepisów ruchu drogowego, przeciwpożarowych, ochrony przyrody;
- obowiązuje całkowity zakaz jazdy pod wpływem alkoholu lub innych środków odurzających i zażywania ich podczas rajdu.

8. Informacje dodatkowe

- udział w rajdzie jest bezpłatny;
- trasa rajdu prowadzi głównie drogami asfaltowymi, miejscami o zróżnicowanej nawierzchni. Szczególną uwagę należy zwrócić na zniszczenia nawierzchni, wyboje, nierówności, koleiny, niebezpieczne krawędzie jezdni i pobocza. Dodatkowym utrudnieniem są: natężenie ruchu, maszyny rolnicze;
- uczestnicy rajdu biorą w nim udział na własne ryzyko i ponoszą odpowiedzialność za zdarzenia losowe zaistniałe podczas imprezy;
- uczestnicy ubezpieczają się na czas imprezy na własny koszt;
- nieprzestrzeganie regulaminu i przepisów oraz samowolna zmiana trasy skutkuje dyskwalifikacją;
- organizatorzy zastrzegają sobie prawo interpretacji regulaminu i jest ona ostateczna;
- każdy uczestnik poprzez podpis na liście startowej akceptuje warunki przedstawione w regulaminie i wyraża zgodę na nie oraz przetwarzanie danych osobowych zawartych w karcie startowej dla potrzeb niezbędnych do realizacji imprezy zgodnie z ustawą z dnia 29 sierpnia 1997 r o ochronie danych osobowych/ Dz. U. z 2022 r. nr 101 poz. 926 ze zm./

ŻYCZYMY BEZPIECZNEJ JAZDY !

Organizatorzy

Przebieg trasy

START Zalew „Antoniów” PARKING - pełne okrążenie + pół okrążenia-
wyjazd z zalewu od stronu mostu – stadion sportowy – Radoszyce
ul. Południowa – Radoska- Kapałów – Pakuły – Lewoszőw – Wilczkowice –
Momocicha - zalew „Antoniów” pół okrążenia do plaży **META**.

